

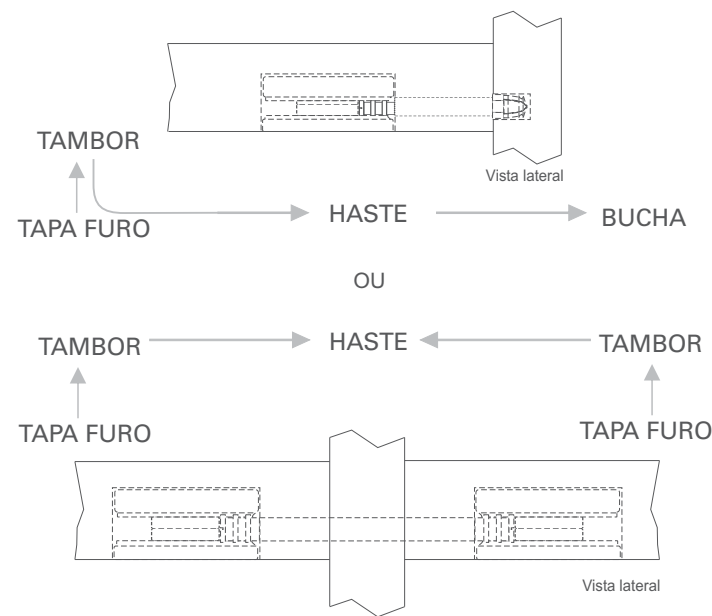
GIVI MOBILI ACESSÓRIOS PARA MÓVEIS LTDA.  
 Rua João Bettega, 4.800, Módulo V - CEP 81350-000 - CIC - Curitiba - PR  
 Fone: (41) 3906-8080 FAX: (41) 3906-8008  
 www.givimobili.com.br

**TAMBOR PARA UNIÃO E FIXAÇÃO DE PAINÉIS**



- Para painéis de 25mm
- União de 2 ou 3 painéis

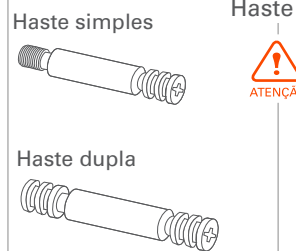
**Componentes do sistema**



**1X**  
Tambor  
EXCÊNTRICO  $\varnothing 35$

**1X**  
Tapa furo

**OPÇÕES DE HASTE** **1X**  
Haste



**OPÇÕES DE BUCHAS** **1X** Bucha

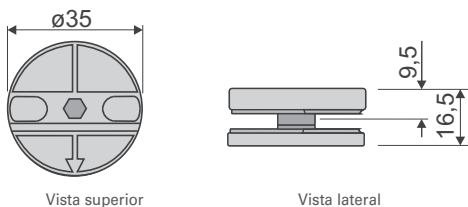
Bucha allen - Zamak  
Utilizada para união  
de 2 e 3 painéis

Bucha hexagonal - Latão  
Utilizada para união  
de 2 painéis

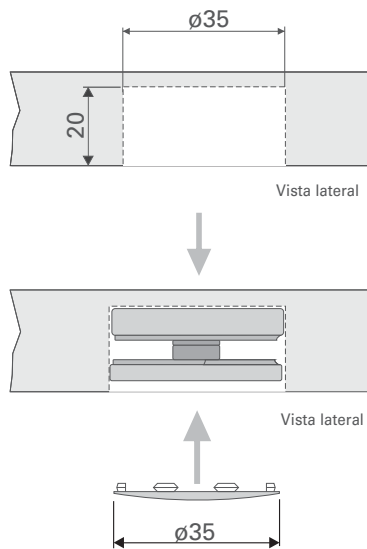


**Medidas básicas**

**Tambor:**



Medidas de usinagem para o tambor

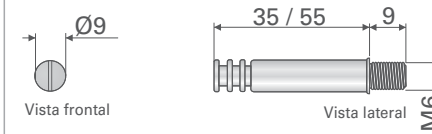


Encaixar o TAPA FURO  
somente depois da instalação  
total do sistema

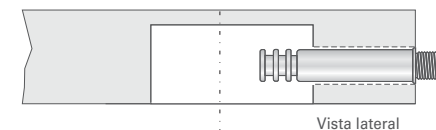
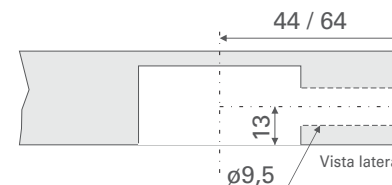
**Hastes:**  
Opções de hastes



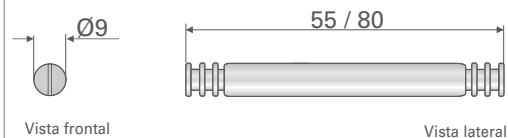
**Haste simples:**



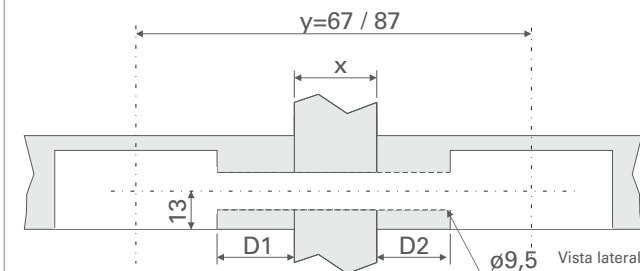
Medidas de usinagem para a haste



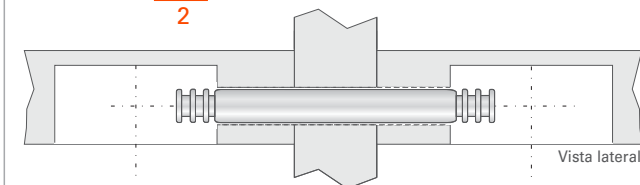
**Haste dupla:**



Medidas de usinagem para a haste



$$D1 \text{ e } D2 = \frac{Y - X}{2}$$



**Buchas:**  
Opções de buchas



**Bucha allen - Zamak**

Medidas de usinagem  
Necessário furo escareado

9,5      10      8

Vista frontal      Vista lateral      Vista lateral

Ø9,5      10,2      Ø8

Vista lateral      Vista lateral

---

**Bucha hexagonal - Latão**

Medidas de usinagem

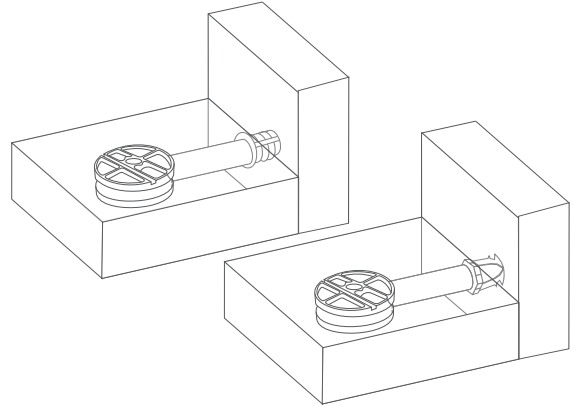
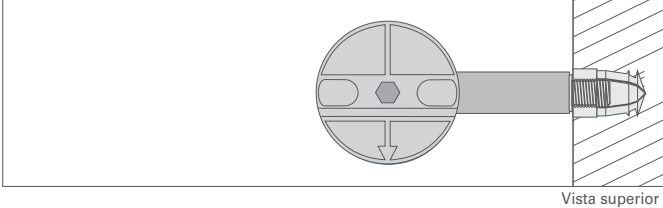
8      12

Vista frontal      Vista lateral

Ø8      13

Vista lateral      Vista lateral

Aplicação com bucha hexagonal - latão:



**1** Excêntrico 35 para a união de 2 painéis

Depois de fazer as usinagens no móvel aplique o sistema para unir os painéis

**Haste simples:**

Bucha em latão ou Bucha em Zamak (1x)

1X Haste

1X Tambor

1X Tapa furo

Encaixe os componentes conforme a imagem, em seguida aperte o tambor utilizando a chave Allen 6, para a fixação do sistema

**2** Excêntrico 35 para a união de 3 painéis

Depois de fazer as usinagens no móvel aplique o sistema para unir os painéis

Para a união de 3 painéis é possível a utilização dos 2 modelos de haste, conforme a necessidade.



**Haste simples:**

Encaixe os componentes conforme a imagem, e em seguida aperte o tambor utilizando a chave Allen 6, para a fixação do sistema

(2x) Bucha allen

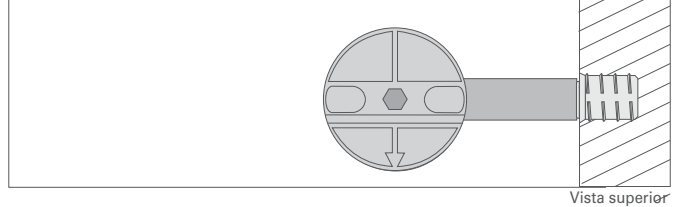
Utilizar 2 buchas no painel central

1X Haste

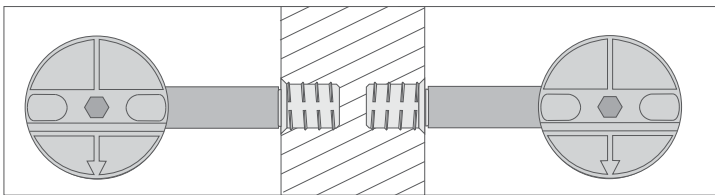
2X Tambor

2X Tapa furo

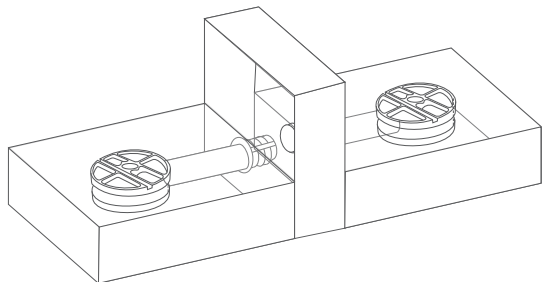
Aplicação com bucha allen - Zamak:



### Aplicação com bucha allen - Zamak:



Vista superior



# Givi

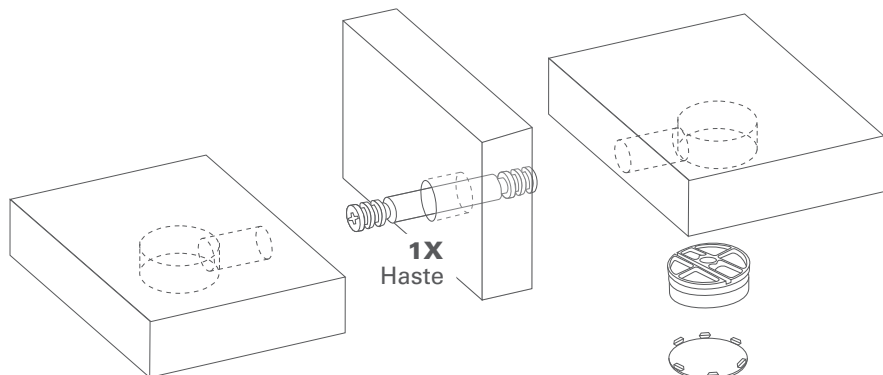
### Haste dupla:

Optando por haste dupla, não há necessidade da utilização de bucha



ATENÇÃO

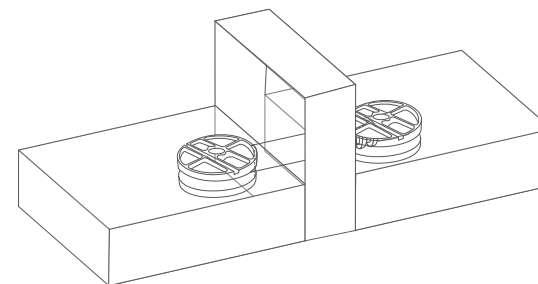
Encaixe os componentes conforme a imagem, e em seguida aperte o tambor utilizando a chave Allen 6, para a fixação do sistema



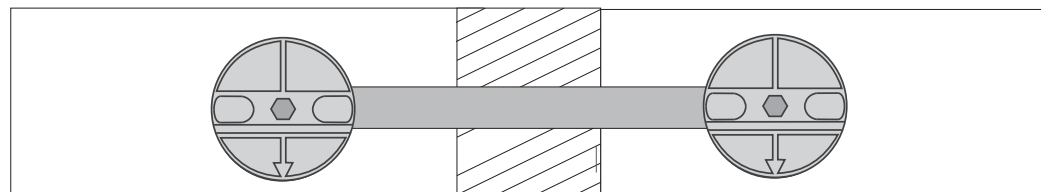
1X  
Haste

2X  
Tambor

2X  
Tapa furo



Vista superior da aplicação



Vista superior