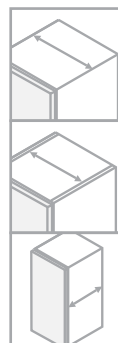


GIVI MOBILI ACESSÓRIOS PARA MÓVEIS LTDA.  
 Rua João Bettega, 4.800, Módulo V - CEP 81350-000 - CIC - Curitiba - PR  
 Fone: (41) 3906-8080 FAX: (41) 3906-8008  
 www.givimobili.com.br

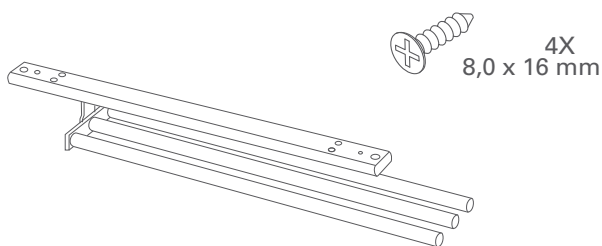
SISTEMA PARA ARMAZENAMENTO DE PANO



- Para gabinetes com 190mm de largura;
- Largura interna mínima 152mm;
- Profundidade interna mínima 480mm;
- Produto ambidestro

**ATENÇÃO** Durante a instalação, manuseie os componentes do sistema com cuidado para evitar riscos e amassados.

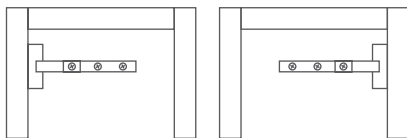
Componentes



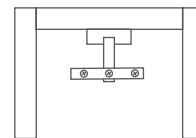
1x  
Porta pano de prato

1 Possibilidades de montagem

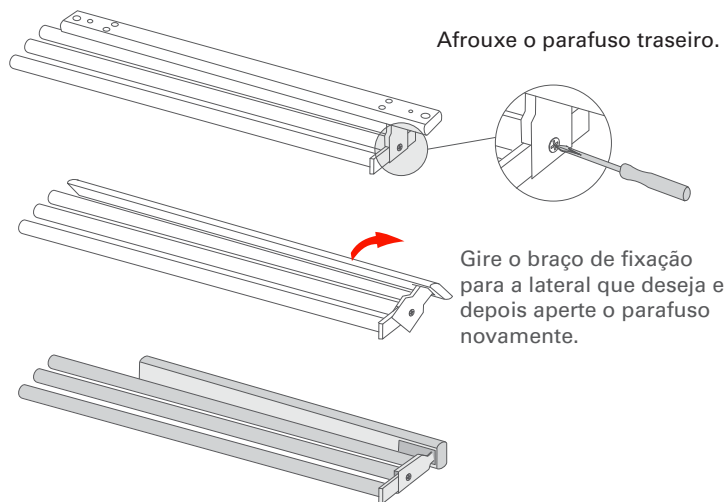
Fixação na lateral do móvel (ambidestro)



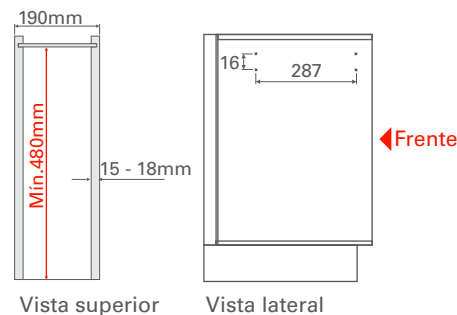
Fixação no tampo do móvel



2 Alteração do modo de fixação



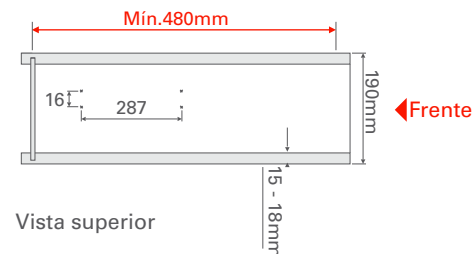
3 Medidas para furação e montagem na lateral



Fazer a furação e instalação com o móvel desmontado



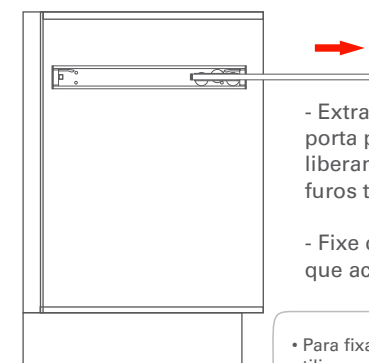
4 Medidas para furação e montagem no tampo superior



Fazer a furação e instalação com o móvel desmontado



5 Fixação do porta pano na lateral



Vista lateral

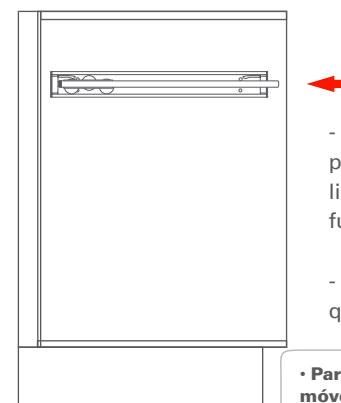
- Extraia os braços do porta pano totalmente liberando acesso aos furos traseiros;
- Fixe com parafusos que acompanham o sistema;

• Para fixação dos parafusos evite utilizar parafusadeira evitando assim atrito com os braços do porta pano;

• Para fixar no tampo superior do móvel, proceda da mesma maneira;



6 Fixação do sistema



Vista lateral

- Retorne os braços do porta pano na posição normal liberando acesso aos furos frontais;
- Fixe com parafusos que acompanham o sistema.

• Para fixar no tampo superior do móvel, proceda da mesma maneira;

